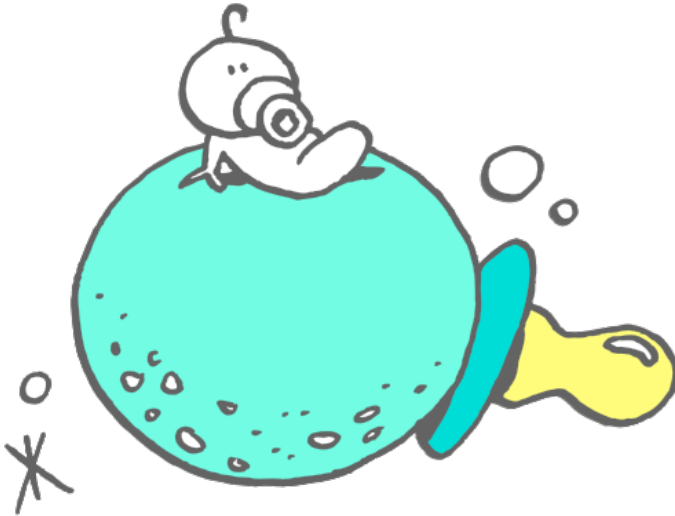


# L'Espace-bébés



**Un lieu d'accueil ponctuel pour les  
enfants de 8 semaines à 2 ans 1/2**

Renseignements:

L'Espace-bébés  
Maison de l'enfance  
Vallée de la Jeunesse 1, 1007 Lausanne  
T 021 315 68 95  
[www.valleedelajeunesse.ch](http://www.valleedelajeunesse.ch)

Accessible par les TL  
Lignes 1, 2, 6 & 25 - Arrêt Maladière  
Lignes 32, 33 & M1 - Arrêt Malley

Vous avez besoin de vous reposer ou de vous soigner; de suivre un cours... Vous éprouvez le besoin d'être un peu relayés ou soutenus dans votre rôle de parents...

Vous ne savez pas à qui confier votre enfant et vous aimeriez que cela se fasse dans de bonnes conditions...

À l'Espace-bébés, votre enfant est accueilli par des éducatrices diplômées dans un lieu de jeu et de partage avec d'autres enfants.

Vous pouvez trouver une écoute auprès des éducatrices et partager vos difficultés quotidiennes.

La fréquentation est limitée à une ou deux fois par semaine, pour une durée maximum de trois heures par demi-journée.

Il faut s'inscrire au préalable et prévoir un temps d'adaptation avant de pouvoir confier son enfant.

Cette prestation est réservée aux lausannois.

#### Ouvertures

lundi: 14h30 - 17h30

mardi: 9h - 12h

mercredi: 9h - 12h

jeudi: 9h - 12h

#### Fermetures

L'Espace-bébés est fermé quelques semaines par an, en principe pendant les vacances scolaires.

Tarifs: selon revenu



maison de l'enfance  
de la Vallée  
de la Jeunesse

Une activité du Centre vaudois d'aide à la jeunesse (CVAJ)