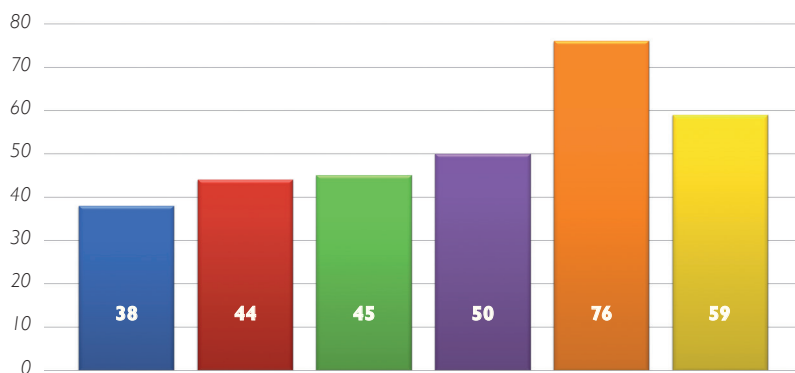


Interruptions de prise en charge

Durant l'année scolaire 2011-2012, nous avons dénombré 105 interruptions de prise en charge, ce qui correspond à 17% de l'ensemble des jeunes suivis durant cette période. Cette année, il faut relever qu'il y a 64 hommes pour 41 femmes concernés par les interruptions. En analysant les bilans remplis par les intervenants, nous constatons que la majorité des jeunes cumulent des difficultés dans les six catégories identifiées (voir le schéma ci-dessous). Toutefois, deux problématiques sont particulièrement représentées. Il s'agit des

aptitudes individuelles et du cadre de vie. Il est probable que des difficultés d'organisation familiale (enfants à charge), un cadre familial problématique ou un logement instable influencent fortement les capacités d'investissement dans une formation, le comportement en entreprise ainsi que les compétences relationnelles. L'orientation semble problématique pour un peu plus d'un tiers des jeunes qui se dirigent, à la suite de cette interruption, vers une réorientation professionnelle.

Types de problèmes rencontrés par les 105 jeunes en interruption



■ Orientation

■ Cadre de formation

■ Gestion administrative et financière

■ Santé

■ Aptitudes individuelles

■ Cadre de vie, situation familiale et personnelle